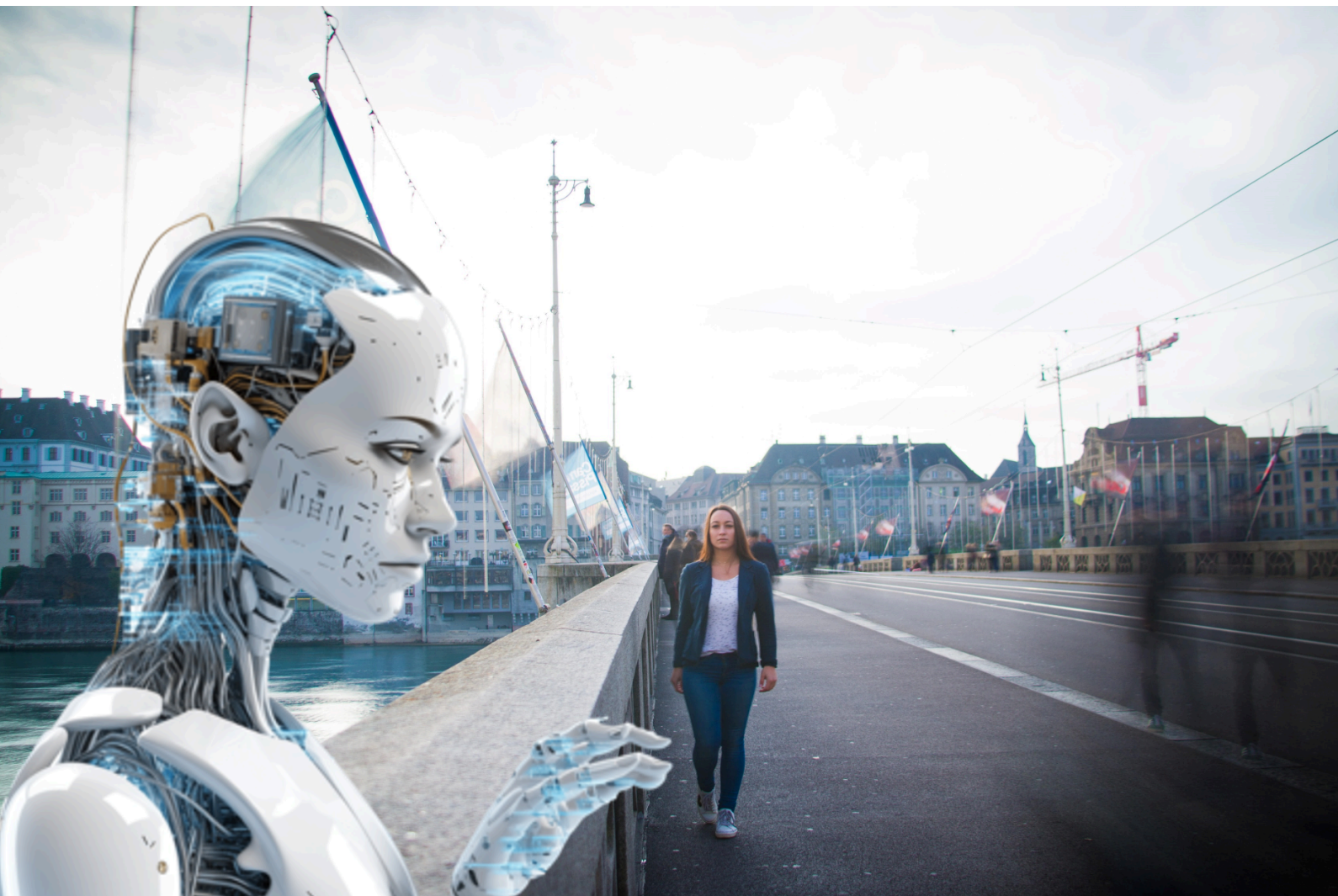


# Studienhandbuch

# **CAS Human-Centric AI Strategy**

## 15 ECTS Credits



## Inhaltsverzeichnis

Inhaltsverzeichnis.....	2
Kurzbeschreibung des Studiengangs.....	3
KI-Integration am IFP Basel.....	3
USPs (Alleinstellungsmerkmale).....	4
Zielgruppe und Aufnahmebedingungen.....	5
Karrierperspektiven & Berufsbilder.....	6
Studienstruktur & Module.....	7
Modulübersicht mit Workload.....	8
Inhalte & Kompetenzen.....	9
Kompetenzen im Überblick.....	9
Didaktisches Konzept & Prüfungsformen.....	10
Weiterführende Qualifikationen & Anschlussmöglichkeiten.....	11
Kontakt & Beratung.....	11
Literatur (Auszug aus Modulhandbüchern).....	12

## Kurzbeschreibung des Studiengangs

CAS Human-Centric AI Strategy — Die Zukunft der Arbeit braucht neue Kompetenzen: In unserem CAS *Human-Centric AI Strategy* lernst Du, wie Du Künstliche Intelligenz strategisch einsetzt und dabei den Menschen, seine Potenziale und Fähigkeiten in den Mittelpunkt stellst. Kombiniere psychologisches Verständnis, moderne Führungskompetenz und technologische Expertise, um innovative, ethische und menschenzentrierte Lösungen zu gestalten. Werde zum Wegbereiter einer Arbeitswelt, in der Mensch und KI harmonisch zusammenarbeiten und gemeinsam wachsen können.

## KI-Integration am IFP Basel

Der CAS verbindet strategische, organisatorische, technische und ethische Perspektiven auf KI: strategische Roadmaps, Organisationsarchitekturen für KI-Agenten, Datenethik & Governance, HR-Anwendungen sowie Mensch-KI Interaktion und UX/Kommunikation. Praxisorientierte Methoden (No-Code/Low-Code-Prototyping, Fallstudien, Transferaufgaben) sorgen für unmittelbare Anwendbarkeit.

KI-Themen	Umsetzung im CAS Agile Coach
KI-Anwendung in der Lehre	Einführungsschulung für Studierende an den Onboarding-Tagen.

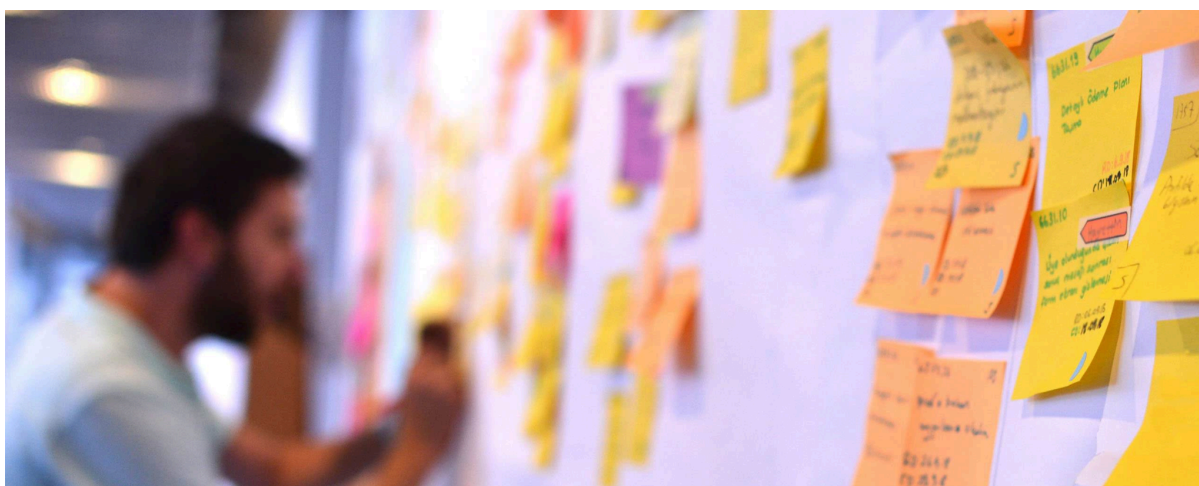


## USPs (Alleinstellungsmerkmale)

USP	Beschreibung
Angewandte KI (künstliche Intelligenz in der fachspezifischen Anwendung)	Anwendung der künstlichen Intelligenz in den Bereichen, Datenanalytik
Interdisziplinärer Ansatz	Kombination von Psychologie, KI-Anwendung und Change Management – einzigartig im Schweizer Weiterbildungsmarkt.
Praxisnähe & direkte Anwendbarkeit	Alle Methoden und Tools werden in realen Szenarien, Praxisprojekten und Fallstudien geübt – mit direkter Übertragbarkeit in den Berufsalltag.
Top-Expertise im Dozierendenteam	Unterricht durch erfahrene Wissenschaftliche KI-Experten, sowie KI-Praktiker aus der Wirtschaft
Blended Learning & Flexibilität	Moderne Lernformen: Online, Präsenz, Hybrid, Peer-Learning. Lernen in der Gruppe und individuell – abgestimmt auf Berufstätige.
Karriereboost & Netzwerk	Zugang zu einem aktiven Alumni- und Expertennetzwerk sowie Beratung zu persönlichen Karrierestrategien.
Modularität & Anschlussfähigkeit	Einzelne Module sind auf andere CAS/DAS/MAS am IFP Basel anrechenbar.

## Zielgruppe und Aufnahmebedingungen

Kriterium	Details
Zielgruppe	Führungskräfte, HR-Verantwortliche, Organisationsentwickler:innen, Change Agents, Produkt-/Projektleitende, Berater:innen mit Interesse an menschenzentrierter KI-Integration.
Voraussetzungen	Berufserfahrung (empfohlen). Deutsch B2 (Lehre und Prüfungen auf Deutsch). Keine Programmierkenntnisse erforderlich; digitale Affinität und Bereitschaft zu Transferaufgaben vorteilhaft.
Sprachniveau	Deutsch (mind. B2), da Lehrveranstaltungen und Prüfungen auf Deutsch stattfinden



## Karrierperspektiven & Berufsbilder

Nach Abschluss sind Teilnehmende vorbereitet für Rollen wie:

Beruf / Position	Typische Arbeitgeber / Einsatzfelder	Perspektiven / Entwicklung
KI-Strateg:in / Transformation Lead	Unternehmensleitungen, Digital-/Innovation-Units, Strategie- und Transformations-Abteilungen, Beratungsfirmen	Leitung strategischer KI-Programme, Beratung auf C-Level, Aufstieg zu Head of AI Strategy / Transformation
Responsible AI / Data Ethics Officer	Compliance-/Legal-Abteilungen, Data-Governance-Teams, grosse Unternehmen, öffentliche Institutionen, NGOs	Aufbau und Leitung von Governance-/Ethics-Funktionen, verantwortliche Rolle bei Regulierungs-Compliance (z. B. EU AI Act)
KI-Organisationsarchitekt:in	Organisationsentwicklung, IT/Architektur-Teams, Systemintegratoren, Innovation Labs	Gestaltung und Orchestrierung von KI-Agenten/Plattformen, Aufstieg zum Chief Architect oder Head of AI Ops
HR Tech / People & AI Specialist	HR-Abteilungen, People-Analytics-Teams, HR-Tech-Anbieter, HR-Beratung	Leitung People-Analytics/HR-Tech-Programmen, Rolle als Head of People Analytics oder HR Transformation Manager
Agile / KI-Coach	Agile-Teams, Change-/Transformationseinheiten, interne Coaching-Pools, Consulting	Aufbau von Coaching-Practices, Senior Transformation Coach, Leitung agiler Organisationsentwicklungen mit KI-Fokus
Berater:in für menschenzentrierte KI-Integration	Strategieberatungen, Technologie- & Organisationsberatungen, freiberufliche Praxis, öffentliche Verwaltung	Senior Consultant / Principal, Aufbau eigener Beratungspraxis, Projekt- und Programmleitung bei KI-Transformationen

## Studienstruktur & Module

Der CAS umfasst 15 ECTS und setzt sich aus sieben Modulen zusammen (Pflichtmodule). Die ECTS-Verteilung ist so gewählt, dass psychologische und systemische Kompetenzen stärker gewichtet sind:

Modul	ECTS	Modul-ID	Kurzbeschreibung
Psychologie & Persönlichkeitsentwicklung	3	PC003	Psychologische Grundlagen, Persönlichkeitsmodelle, Resilienz, Transfer in Führungspraxis.
Systemische Psychologie	2	PC015	Systemisches Denken, Fragetechniken, Strukturaufstellungen, Anwendung in Organisationen.
Mensch-KI Interaktion & strategische Kommunikation	2	KI001	UX, Conversational Design, psychologische Grundlagen der Interaktion, Ethik & Recht.
Angewandte KI für HR, Management und Führung	2	KI004	HR-Use-Cases: Recruiting, Performance, Engagement, Automatisierung & Governance.
Strategische KI-Integration	2	KI003	KI-Strategie, Dateninfrastruktur, Skalierung, KPI-Design, Change-Management.
Datenethik & verantwortungsvolle KI-Nutzung	2	KI002	Datenschutz, Bias, Explainability, Governance-Modelle, EU AI Act / DSGVO.
KI-Organisation — Aufbau & Integration von KI-Agenten	2	KI005	KI-Agenten als Organisationspartner, No-Code/Low-Code-Prototyping, Governance.

## Modulübersicht mit Workload

Modul	Präsenz- / Webinar- stunden	Selbststudium / Praxisstunden	Gesamt- stunden	Prüfungsform
Psychologie & Persönlichkeitsentwicklung (PC003)	18	58	≈80	Praxisfall + Reflexion / Online-Prüfung
Systemische Psychologie (PC015)	16	44–50	60–66	Online-Einzelprüfung (Präsentation Praxisfall)
Mensch-KI Interaktion (KI001)	14	41	≈55	30 Min. online, praxisfallbezogen / Prototyp/Präsentation
Angewandte KI für HR (KI004)	14	41	≈55	30 Min. online, praxisfallbezogen
Strategische KI-Integration (KI003)	14	41	≈55	30 Min. online, praxisfallbezogen
Datenethik & verantwortungsvolle KI-Nutzung (KI002)	14	41	≈55	30 Min. online, praxisfallbezogen
KI-Organisation (KI005)	16	39	≈55	30 Min. online, praxisfallbezogen / Prototyppräsentation

## Inhalte & Kompetenzen

### Kompetenzen im Überblick

Kompetenzfeld	Beschreibung	Quellmodul (Modulhandbuch)
Human-Centric Design & UX	Design nutzerzentrierter Mensch-KI-Interaktionen; Prototyping, Nutzertests und Conversational/Interaction-Design.	Modulhandbuch <i>Mensch-KI Interaktion und strategische Kommunikation</i>
Psychologische & systemische Kompetenz	Verständnis für Persönlichkeit, Resilienz und systemische Dynamiken; Anwendung psychologischer Modelle und systemischer Interventions- und Fragetechniken in Veränderungsprozessen.	Modulhandbuch <i>Psychologie &amp; Persönlichkeitsentwicklung</i> ; Modulhandbuch <i>Systemische Psychologie</i>
Strategische KI-Kompetenz	Identifikation und Priorisierung von Use-Cases, Entwicklung strategischer Roadmaps, Daten- und Infrastrukturplanung sowie KPI-/Erfolgsmessungs-Design für KI-Projekte.	Modulhandbuch <i>Strategische KI-Integration</i>
Organisations- & Agentenkompetenz	Konzeption und Integration von KI-Agenten/Agenten-Systemen in Organisationsprozesse, Orchestrierung, Rollendefinition und Governance-Skizzen.	Modulhandbuch <i>KI-Organisation – Aufbau und Integration von KI-Agenten-Systemen</i>
HR-Anwendungswissen	Operative Anwendungen in Recruiting, Talentmanagement, Performance-Management und Mitarbeiterengagement; Entwurf von Automatisierungs-Workflows und HR-Prozessen.	Modulhandbuch <i>Angewandte KI für HR, Management und Führung</i>

<b>Datenethik &amp; Governance</b>	Risikomanagement (Bias / Diskriminierung), Explainability/Transparency, Datenschutz (DSGVO), rechtliche Anforderungen und ethische Implementierungs-Checks / Governance-Modelle.	Modulhandbuch <i>Datenethik und verantwortungsvolle KI-Nutzung</i>
<b>Transferkompetenz</b>	Fähigkeit, Modul-inhalte in konkrete, organisationsrelevante Lösungen zu überführen (Praxisaufgaben, Prototypen, Transferprojekte); unmittelbare Anwendbarkeit im beruflichen Kontext.	Transferaufgaben und Praxisbezug sind integraler Bestandteil der Modulhandbücher (z. B. <i>Strategische KI-Integration, KI-Organisation</i> )

## Didaktisches Konzept & Prüfungsformen

Lernformate	Beschreibung / Ziel
Interaktive Vorträge & Impulse	Theoretische Grundlagen und Best Practices, Diskussionen
Workshops, Simulationen und Rollenspiele	Übung realer Situationen, Entwicklung von Handlungskompetenz
Fallstudienarbeit (reale und fiktive Praxisfälle)	Analyse und Lösung praxisnaher Problemstellungen
Gruppenarbeiten & Peer-Coaching	Gemeinsames Erarbeiten von Inhalten, kollegiale Beratung
Selbststudium & Literaturarbeit	Vertiefung der Inhalte, eigenverantwortliches Lernen
Online-Lernplattform (Materialien, Austausch, Dokumentation)	Flexible Nachbereitung, Zugriff auf Lernmaterialien, Community
Praxisaufgaben mit Bezug zur eigenen Organisation	Direkter Transfer des Gelernten in den Arbeitsalltag

## Weiterführende Qualifikationen & Anschlussmöglichkeiten

- Anrechnung der Module auf weitere CAS / DAS / MAS am IFP Basel möglich
- Anschlussmöglichkeiten an Programme anderer Hochschulen (individuelle Prüfung).
- Zugang zum Alumni-Netzwerk und zu vertiefenden Workshops.

## Kontakt & Beratung

Institut für Führung und Psychologie Basel  
[www.ifp-basel.ch](http://www.ifp-basel.ch)



Santino Cambria, Betr. Oek. FH  
Client Solutions Manager

E-Mail: [study@ifp-basel.ch](mailto:study@ifp-basel.ch)  
Telefon: +41 61 260 95 02

## Literatur (Auszug aus Modulhandbüchern)

Modul	Ausgewählte Literatur (Auszug)	Quelle (Modulhandbuch)
Psychologie & Persönlichkeitsentwicklung (PC003)	IFP Lehrbuch: Grundlagen Psychologie; <i>MetaMotivation Modell</i> — Baldauf, J. (2022); <i>Neuropsychologie der Persönlichkeit</i> — Roth, G. (2018); u. a.	Modulhandbuch <i>Psychologie &amp; Persönlichkeitsentwicklung</i>
Systemische Psychologie (PC015)	<i>Systemische Therapie und Beratung</i> — Arist von Schlippe & Schweitzer; <i>Lösungsorientierte Kurzzeittherapie</i> — de Shazer; Genogramm-/Aufstellungs-Literatur (z. B. McGoldrick); u. a.	Modulhandbuch <i>Systemische Psychologie</i>
Mensch-KI Interaktion & strategische Kommunikation (KI001)	<i>Designing with the Mind in Mind</i> — Jeff Johnson; <i>Conversational UX Design</i> — (Erika Hall / Christine Murray u. a.); Artikel & Case Studies zu Conversational AI; u. a.	Modulhandbuch <i>Mensch-KI Interaktion und strategische Kommunikation</i>
Strategische KI-Integration (KI003)	<i>AI Strategy: A Guide for Leaders</i> (div. Whitepapers); <i>Designing Data-Intensive Applications</i> — Martin Kleppmann; <i>Leading Change</i> — John P. Kotter; u. a.	Modulhandbuch <i>Strategische KI-Integration</i>
Datenethik & verantwortungsvolle KI-Nutzung (KI002)	<i>Weapons of Math Destruction</i> — Cathy O'Neil; <i>The Ethical Algorithm</i> — Kearns & Roth; <i>Fairness and Machine Learning</i> — Barocas, Hardt & Narayanan; DSGVO / EU AI Act (Leitfäden); u. a.	Modulhandbuch <i>Datenethik und verantwortungsvolle KI-Nutzung</i>
Angewandte KI für HR, Management & Führung (KI004)	<i>Predictive HR Analytics</i> (Ausgewählte Kapitel / Fachliteratur); Tool-Dokumentationen & Best-Practice Papers (Recruiting-Tools, Feedback-Plattformen); u. a.	Modulhandbuch <i>Angewandte KI für HR, Management und Führung</i>

Weitere Literatur siehe jeweilige Modulhandbücher.

Institut für Führung und Psychologie Basel AG  
Riehenring 174  
4058 Basel

[www.ifp-basel.ch](http://www.ifp-basel.ch)

Version 01 / 01.02.2026