

Studienhandbuch

CAS

Eignungsdiagnostik & Profiling

15 ECTS Credits



Inhaltsverzeichnis

Inhaltsverzeichnis.....	2
Kurzbeschreibung des Studiengangs.....	3
KI-Integration am IFP Basel.....	3
USPs (Alleinstellungsmerkmale).....	4
Zielgruppe und Aufnahmebedingungen.....	5
Voraussetzungen:.....	5
Karrierperspektiven & Berufsbilder.....	6
Studienstruktur & Module.....	7
Modulübersicht mit Workload.....	8
Inhalte & Kompetenzen.....	8
Modulschwerpunkte.....	9
Didaktisches Konzept & Prüfungsformen.....	9
Weiterführende Qualifikationen & Anschlussmöglichkeiten.....	10
Kontakt & Beratung.....	10
Literatur (Auszug aus Modulhandbüchern).....	11

Kurzbeschreibung des Studiengangs

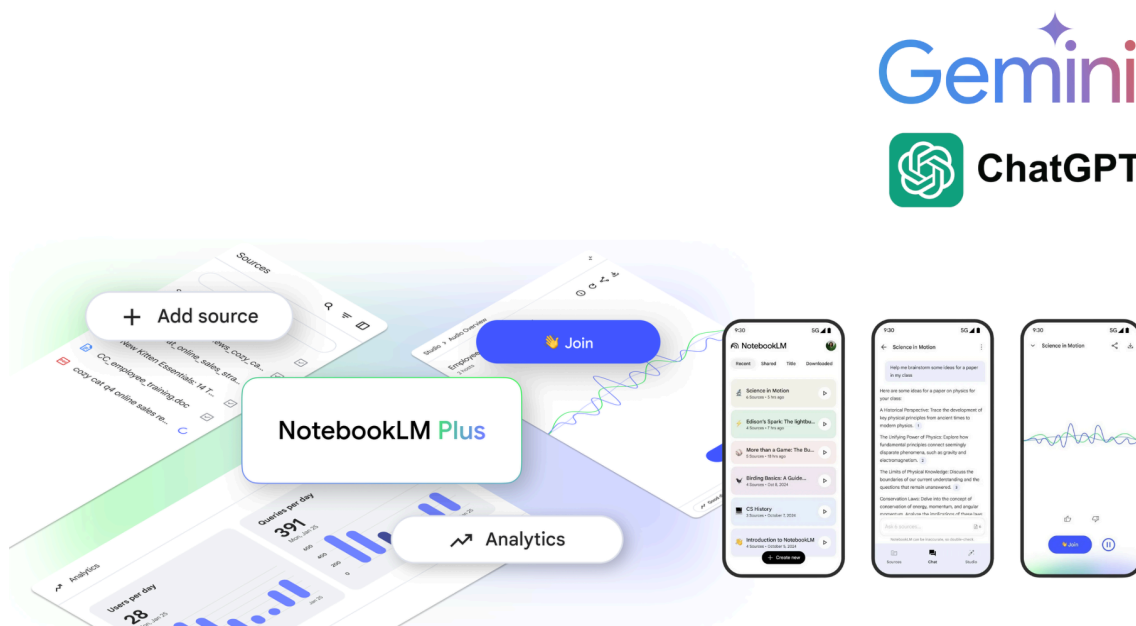
Der CAS Eignungsdiagnostik & Profiling am IFP Basel widmet sich der tiefgreifenden Analyse der menschlichen Persönlichkeit im beruflichen Kontext. In einer Arbeitswelt, die zunehmend von Komplexität und digitalem Wandel geprägt ist, wird die Fähigkeit, Potenziale, Risiken und Verhaltensmuster von Menschen präzise zu verstehen, zu einer strategischen Kernkompetenz.

Das Programm kombiniert klassische psychologische Schulen mit modernen Erkenntnissen der Hirnforschung und des evidenzbasierten Profiling. Die Teilnehmenden lernen, über oberflächliche Eindrücke hinauszugehen und durch die Synthese von Modellen wie den **Big Five** und der **MetaMotivation** fundierte diagnostische Urteile zu fällen. Dieser CAS bildet das erste Fundament des **MAS Wirtschaftspsychologie & Profiling**.

KI-Integration am IFP Basel

Am Institut für Führung und Psychologie Basel integrieren wir die angewandte Künstliche Intelligenz in die fachspezifischen Themenwelten.

KI-Themen	Umsetzung im CAS Eignungsdiagnostik & Profiling
KI-Anwendung in der Lehre	Einführungsschulung für Studierende an den Onboarding-Tagen.
Fachspezifische KI-Anwendungen	<ul style="list-style-type: none"> • KI-Anwendung in den Übungen und Workshops • Kommunikationskompetenz mit KI • Allgemeine Big-Data-Analytics



USPs (Alleinstellungsmerkmale)

USP	Beschreibung	Nutzen & Relevanz
Wissenschaftliche Tiefe	Einzigartige Synthese aus klassischen Schulen (Psychoanalyse, Humanismus, Behaviorismus) und moderner psychologischer Analytik.	Absolventen verstehen nicht nur das „Was“ des Verhaltens, sondern auch das tieferliegende „Warum“ hinter Persönlichkeitsstrukturen.
Exklusives Profiling-Know-how	Exklusiver Fokus auf die am IFP entwickelte MetaMotivation-Analyse sowie das Big-Five-Modell.	Erwerb einer am Markt einzigartigen Diagnostik-Kompetenz, die über Standard-Assessments weit hinausgeht.
Krisenkompetenz	Einzigste Diagnostik-Weiterbildung, die das Modul Psychologische Erste-Hilfe (PC024) integriert.	Diagnostiker werden befähigt, in belastenden Assessment-Situationen oder Krisenmomenten professionell und sicher zu intervenieren.
Maximale Praxis-Orientierung	Durchgehendes Training an anonymisierten Real-Cases und die Erstellung professioneller, entscheidungsreifer Dossiers.	Sofortige Anwendbarkeit der Lerninhalte im Berufsalltag – von der Rekrutierung bis zur High-Level-Potenzialanalyse.
Akademische Anschlussfähigkeit	Volle Anrechenbarkeit aller 15 ECTS auf den MAS Wirtschaftspsychologie & Profiling.	Langfristige Perspektive für eine akademische Master-Qualifikation durch modularen Aufbau ohne Zeitverlust.

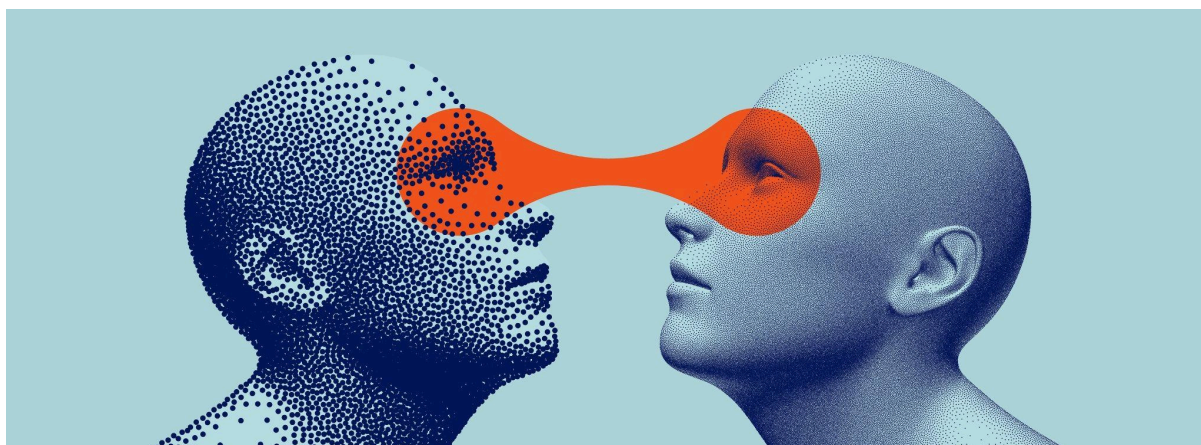
Zielgruppe und Aufnahmebedingungen

Das Programm richtet sich an Fachpersonen, die Menschenkenntnis nicht als „Bauchgefühl“, sondern als präzises, methodisch abgesichertes Handwerk verstehen wollen:

- HR-Fachleute & Rekrutierungsspezialisten: Zur Professionalisierung von Auswahlprozessen und Talent-Identifikation.
- Führungskräfte & Entscheider: Für eine fundierte Einschätzung von Teamdynamiken und individuellen Leistungspotenzialen.
- Berater & Coaches: Zur Erweiterung des methodischen Repertoires um tiefenpsychologische Diagnostik.
- Interessenvertreter & Mediatoren: Die ein tieferes Verständnis für menschliche Motive und Konfliktmuster benötigen.

Voraussetzungen:

Kriterium	Details
Berufserfahrung	Mehrjährige praktische Erfahrung im HR- oder Führungsbereich ist vorteilhaft.
Ausbildung	Hochschulabschluss oder gleichwertige Qualifikation empfohlen
Motivation	Bereitschaft zur Selbstreflexion, kritischen Auseinandersetzung und Anwendung in der Praxis.
Sprache	Deutschkenntnisse auf Niveau B2 (mündlich und schriftlich) erforderlich.



Karrierperspektiven & Berufsbilder

Der CAS Eignungsdiagnostik & Profiling eröffnet hochspezialisierte Perspektiven in Feldern, in denen die präzise Einschätzung von Menschen erfolgskritisch ist. Die Absolventen sind in der Lage, diagnostische Daten in strategische Entscheidungen zu übersetzen – sei es in der Personalauswahl, der Führung oder in komplexen Beratungssituationen.

Beruf / Position	Einsatzfelder	Perspektiven
Head of Recruiting / Talent Acquisition	Unternehmen, Konzerne, NGOs	Professionalisierung der Auswahlprozesse; Senkung von Fehlbesetzungsraten durch Deep-Profiling.
Executive Search Consultant	Personalberatungen, Headhunting-Boutiquen	Qualifizierte Identifikation und Ansprache von C-Level-Kandidaten auf Basis wissenschaftlicher Diagnostik.
Senior Management Coach	Selbstständigkeit, Coaching-Pools	Fundierte Begleitung von Klienten durch profunde Kenntnis ihrer Persönlichkeitsstruktur und Motive.
Strategischer HR Business Partner	Mittelstand, Grossunternehmen	Beratung der Geschäftsleitung bei Nachfolgeplanungen und High-Potential-Programmen.
Change & Culture Consultant	Unternehmensberatungen	Analyse von Teamdynamiken und psychologischen Barrieren in Transformationsprozessen.
Führungskraft / Bereichsleitung	Alle Organisationstypen	Steigerung der Führungseffektivität durch differenziertes Verständnis der Mitarbeiterpersönlichkeiten.

Studienstruktur & Module

Der Studiengang umfasst **15 ECTS Credits** und besteht aus fünf inhaltlich aufeinander abgestimmten Modulen. Jedes Modul verfolgt einen eigenständigen Kompetenzschwerpunkt und ist auf praxisnahe Anwendbarkeit ausgerichtet.

Modul-ID	Modulbezeichnung	ECTS	Fokus
PC010	Persönlichkeitspsychologie & Profiling	5	Grundlagen & Modelle.
PC011	Angewandtes Profiling	3	Vertiefung & Interpretation.
PC026	Psychologie Advanced & Vertiefung	4	Erweiterte Fachkenntnis.
PC024	Psychologische Erste-Hilfe	3	Akut-Intervention & Sicherheit.
-	Onboarding-Tage	1	Methodik & KI-Einführung.

Modulübersicht mit Workload

Modul	Präsenz	Selbststudium	Gesamt	ECTS
PC010 Persönlichkeitspsychologie & Profiling	32	118	150	5
PC011 Angewandtes Profiling	24	66	90	3
Sonder-Credit aufgrund des zusätzlichen Gesamtaufwand von PC010 und PC011				1
PC021 Psychologie Advanced: Vertiefung & Anwendung	24	26	50	3
PC024 Psychologische(r) Ersthelfer(in)	16	24	40	2
Onboarding	16	-	16	1
Total	122	234	346	15

Inhalte & Kompetenzen

Im CAS Eignungsdiagnostik & Profiling entwickelst du ein integriertes Kompetenzprofil, um Menschen tiefgreifend zu analysieren, Verhalten präzise zu interpretieren und fundierte Entscheidungen zu treffen.

Im Modul *Persönlichkeitspsychologie & Profiling* baust du ein solides Fundament aus klassischen und modernen psychologischen Ansätzen auf – von Psychoanalyse bis Neurobiologie – und lernst, diese mit konkreten diagnostischen Tools wie Big Five und Assessment-Verfahren zu verbinden.

Im *Angewandten Profiling* entwickelst du darauf aufbauend deine Fähigkeit zur **diagnostischen Synthese**: Du verbindest unterschiedliche Datenquellen zu einem kohärenten Gesamtbild, erkennst komplexe Muster und leitest treffsichere Prognosen zu Leistung und Entwicklung ab.

Das Modul *Psychologie Advanced* erweitert dein Verständnis für **Entscheidungsprozesse, Motivation und Gruppendynamiken**. Du lernst, psychologische Mechanismen in realen Kontexten zu analysieren und gezielt Einfluss zu nehmen.

Ergänzend dazu vermittelt dir der *Psychologische Ersthelfer* die Fähigkeit, **kritische Situationen frühzeitig zu erkennen und professionell zu intervenieren** – inklusive stabilisierender Gesprächsführung und klarer Rollengrenzen.

Über alle Module hinweg entwickelst du die Fähigkeit, deine Analysen in **klare, entscheidungsrelevante Empfehlungen und professionelle Reports** zu übersetzen – fachlich fundiert und ethisch verantwortungsvoll.

Modulschwerpunkte

Modul	Hauptinhalte	Kernkompetenz
PC010 Persönlichkeitspsychologie & Profiling	Psychologische Schulen, Big Five, Assessment, Neurodiversität	Diagnostische Grundlagen
PC011 Angewandtes Profiling	Mustererkennung, Synthese, Reporting, Teamprofiling	Interpretations- & Prognosekompetenz
PC021 Psychologie Advanced	Motivation, Entscheidungspsychologie, Gruppendynamik, Intervention	Psychologische Einflusskompetenz
PC024 Psychologische(r) Ersthelfer(in)	Krisenerkennung, Gesprächsführung, Deeskalation, Notfallmanagement	Handlungssicherheit in kritischen Situationen

Didaktisches Konzept & Prüfungsformen

Lernformate	Beschreibung / Ziel
Interaktive Vorträge & Impulse	Theoretische Grundlagen und Best Practices, Diskussionen
Workshops, Simulationen und Rollenspiele	Übung realer Situationen, Entwicklung von Handlungskompetenz
Fallstudienarbeit (reale und fiktive Praxisfälle)	Analyse und Lösung praxisnaher Problemstellungen
Gruppenarbeiten & Peer-Coaching	Gemeinsames Erarbeiten von Inhalten, kollegiale Beratung
Selbststudium & Literaturarbeit	Vertiefung der Inhalte, eigenverantwortliches Lernen
Online-Lernplattform (Materialien, Austausch, Dokumentation)	Flexible Nachbereitung, Zugriff auf Lernmaterialien, Community
Praxisaufgaben mit Bezug zur eigenen Organisation	Direkter Transfer des Gelernten in den Arbeitsalltag

Weiterführende Qualifikationen & Anschlussmöglichkeiten

- Anrechnung der Module auf weitere CAS / DAS / MAS am IFP Basel möglich
- Anschlussmöglichkeiten an Programme anderer Hochschulen (individuelle Prüfung).
- Zugang zum Alumni-Netzwerk und zu vertiefenden Workshops.

Kontakt & Beratung

Institut für Führung und Psychologie Basel
www.ifp-basel.ch



Santino Cambria, Betr. Oek. FH
Client Solutions Manager

E-Mail: study@ifp-basel.ch
Telefon: +41 61 260 95 02

Literatur (Auszug aus Modulhandbüchern)

Titel	Autor / Jahr	Themenfeld
Personality in Adulthood	McCrae, R. R. & Costa, P. T. 2003	Big Five Modell & Diagnostik
MetaMotivations-Manual	IFP Basel (aktuelle Version)	Motivations- & Werteprofilung
The Art of Profiling	Korem, D. 2012	Angewandtes Profiling & Analyse
On Becoming a Person	Rogers, C. 1961	Humanistische Psychologie
About Behaviorism	Skinner, B. F. 1974	Verhaltenspsychologie
Notfallpsychologie - Handbuch	Fischer, A. 2022	Krisenintervention
Stabilisierende Massnahmen bei Trauma	Reddemann, L. 2021	Psychologische Erste Hilfe
Influence: The Psychology of Persuasion	Cialdini, R. 2021	Sozialpsychologie & Beeinflussung
Leadership: Theory and Practice	Northhouse, P. 2021	Führungspsychologie
Thinking, Fast and Slow	Kahneman, D. 2011	Urteilsbildung & kognitive Bias
IFP Lehrbuch, Psychologische Erste-Hilfe	Fachschaftratsrat, IFP Basel 2024	Akut-Intervention im HR-Kontext

Weitere Literatur siehe jeweilige Modulhandbücher.

Institut für Führung und Psychologie Basel AG
Riehenring 174
4058 Basel

www.ifp-basel.ch

Version 01 / 01.05.2026