

Studienhandbuch

CAS Systemische Beratung

15 ECTS Credits



Inhaltsverzeichnis

Inhaltsverzeichnis.....	2
Kurzbeschreibung des Studiengangs.....	3
KI-Integration am IFP Basel.....	3
USPs (Alleinstellungsmerkmale).....	4
Zielgruppe und Aufnahmebedingungen.....	4
Voraussetzungen:.....	5
Karrierperspektiven & Berufsbilder.....	6
Studienstruktur & Module.....	7
Modulübersicht mit Workload.....	8
Inhalte & Kompetenzen.....	9
Modulschwerpunkte.....	10
Didaktisches Konzept & Prüfungsformen.....	11
Weiterführende Qualifikationen & Anschlussmöglichkeiten.....	12
Kontakt & Beratung.....	12
Literatur (Auszug aus Modulhandbüchern).....	13

Kurzbeschreibung des Studiengangs

Der CAS Systemische Beratung am IFP Basel befähigt die Teilnehmenden, komplexe Beziehungsgefüge in Teams und Organisationen zu analysieren und wirksam zu begleiten. Im Zentrum steht der Paradigmenwechsel von der Individualperspektive hin zur Systemperspektive.

Die Teilnehmenden erlernen ein breites Spektrum an Interventionsmethoden – von fundierter systemischer Gesprächsführung über die phänomenologische Aufstellungsarbeit bis hin zur Steuerung gruppendynamischer Prozesse. Das Programm schlägt die Brücke zwischen tiefenpsychologischem Verständnis und modernem Prozessmanagement, wobei technologische Werkzeuge (KI) als selbstverständlicher Teil der methodischen Professionalität integriert werden. Dieser CAS bildet den zweiten Baustein des MAS Wirtschaftspsychologie..

KI-Integration am IFP Basel

Am Institut für Führung und Psychologie Basel integrieren wir die angewandte Künstliche Intelligenz in die fachspezifischen Themenwelten.

KI-Themen	Umsetzung im CAS Systemische Beratung
KI-Anwendung in der Lehre	Einführungsschulung für Studierende an den Onboarding-Tagen.
Fachspezifische KI-Anwendungen	<ul style="list-style-type: none"> • KI-Anwendung in den Übungen und Workshops • Kommunikationskompetenz mit KI • Allgemeine Big-Data-Analytics



USPs (Alleinstellungsmerkmale)

USP	Beschreibung	Nutzen & Relevanz
Methodische Tiefe	Integration der systemischen Aufstellungsarbeit in den Business-Kontext.	Ermöglicht das Sichtbarmachen von verdeckten Dynamiken und Blockaden in Teams und Systemen.
Sozialpsychologische Basis	Fundierung der Praxis durch fundierte Erkenntnisse der Gruppendynamik & Kultur	Absolventen verstehen die tieferliegenden Ursachen von Gruppenverhalten und können proaktiv steuern.
Psychologische Prozessberatung	Fokus auf fundierte Begleitmethodik und Gesprächsführung statt auf oberflächliche Tool-Sammlungen.	Sicherheit in der Führung tiefer psychologischer Prozesse bei Individuen und Gruppen.
Berufsethischer Standard	Verankerung von Ethik & Recht als integraler Bestandteil der Berater-Identität.	Höchste Professionalität und Rechtssicherheit im Umgang mit Klienten und organisationalen Daten.
Modulare Durchlässigkeit	Volle Anrechenbarkeit der 15 ECTS auf den MAS Wirtschaftspsychologie	Effizienter Weg zum Master-Abschluss durch aufeinander aufbauende Zertifikatskurse.

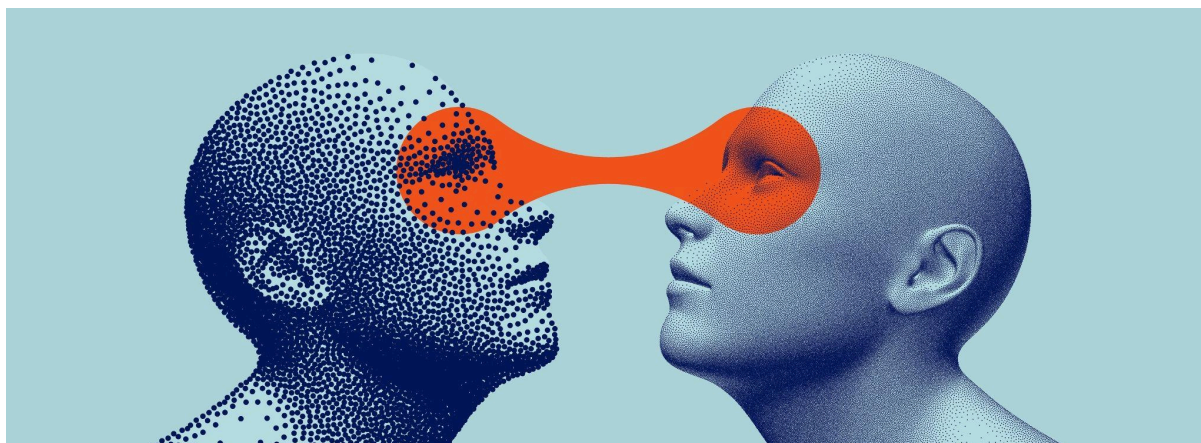
Zielgruppe und Aufnahmebedingungen

Das Programm richtet sich an Fachpersonen, die soziale Systeme verstehen und Veränderungen wirksam begleiten wollen:

- **Berater & Coaches:** Die ihr Repertoire um systemische Interventionen und Gruppendynamik erweitern wollen.
- **HR-Verantwortliche & Personalentwickler:** Zur professionellen Begleitung von Teamprozessen und Kulturentwicklung.
- **Organisationsentwickler:** Die komplexe Transformationen psychologisch fundiert steuern müssen.
- **Führungskräfte:** Die ihre Wirksamkeit in der Steuerung von Teams und Abteilungen erhöhen wollen.

Voraussetzungen:

Kriterium	Details
Berufserfahrung	Mehrjährige Praxis in beratenden, führenden oder koordinierenden Funktionen.
Ausbildung	Hochschulabschluss oder gleichwertige Qualifikation empfohlen
Motivation	Bereitschaft zur Selbstreflexion, kritischen Auseinandersetzung und Anwendung in der Praxis.
Sprache	Deutschkenntnisse auf Niveau B2 (mündlich und schriftlich) erforderlich.



Karrierperspektiven & Berufsbilder

Der CAS Systemische Beratung eröffnet vielfältige Perspektiven für die berufliche Weiterentwicklung in Beratungs-, Führungs- und Begleitfunktionen. Die Absolventen sind in der Lage, komplexe soziale Dynamiken zu analysieren und durch gezielte systemische Interventionen nachhaltige Veränderungsprozesse in Organisationen zu gestalten.

Beruf / Position	Einsatzfelder	Perspektiven
Systemischer Berater	Selbstständigkeit, Beratungshäuser	Professionelle Begleitung von Individuen und Organisationen in Krisen und Entwicklung.
Team-Facilitator	Agile Einheiten, Projektteams	Moderation von Klärungsphasen und Steuerung von Hochleistungsteams.
Organisationsentwickler	Interne PE-Abteilungen, Consulting	Gestaltung und Begleitung von kulturellen Wandlungsprozessen.
Senior HR Business Partner	Mittelstand & Grossunternehmen	Qualifizierte Beratung des Managements in komplexen zwischenmenschlichen Fragen.

Studienstruktur & Module

Der Studiengang umfasst **15 ECTS Credits** und besteht aus fünf inhaltlich aufeinander abgestimmten Modulen. Jedes Modul verfolgt einen eigenständigen Kompetenzschwerpunkt und ist auf praxisnahe Anwendbarkeit ausgerichtet.

Modul-ID	Modulbezeichnung	ECTS	Modulfokus
PC015	Systemische Psychologie	2	Systemisches Denken: Zirkularität, Systemtheorie und Hypothesenbildung.
PC013/14	Aufstellungsarbeit I & II	4	System-Visualisierung: Raumanker, phänomenologische Analyse und Lösungsbilder.
PC016	Teamentwicklung & Coaching	5	Begleitungsmethodik: Professionelle Prozessberatung, Rollenklärung und Phasenmodelle.
PC017	Sozialpsychologie & Kultur	1	Soziale Dynamiken: Analyse von Gruppenphänomenen, Konformität und Kulturwandel.
PC025	Ethik, Rechtliches & Diagnostik	2	Qualitätssicherung: Rechtssicherheit, Berufsethik und professionelle Standards.

Modulübersicht mit Workload

Modul	Unterrichts- stunden	Selbststudium (h)	Gesamt (h)	ECTS
PC015 Systemische Psychologie	16	44	60	2
PC013/14 Aufstellungsarbeit	32	88	120	4
PC016 Teamentwicklung & Coaching	36	84	120	5
PC017 Sozialpsychologie & Kultur	8	24	60	1
PC025 Ethik, Rechtliches & Diagnostik	8	22	30	2
Onboarding	16	-	16	1
Total	116	262	378	15

Inhalte & Kompetenzen

Im **CAS Systemische Beratung** entwickelst du ein tiefgreifendes Verständnis für soziale Systeme und lernst, komplexe Beziehungsgefüge professionell zu steuern und wirksam zu intervenieren.

Im Modul **Systemische Psychologie** vollziehst du den Paradigmenwechsel vom Individuum zum System. Du erlernst die Grundlagen der Systemtheorie, verstehst zirkuläre Zusammenhänge und entwickelst die Fähigkeit, Hypothesen zu bilden, die über lineare Ursache-Wirkungs-Modelle hinausgehen.

Die **Aufstellungsarbeit (I & II)** erweitert dein methodisches Repertoire um die Dimension des Raumes. Du lernst, verdeckte Dynamiken in Teams und Organisationen phänomenologisch sichtbar zu machen, Raumanker gezielt einzusetzen und nachhaltige Lösungsbilder für komplexe Blockaden zu entwickeln.

Das Modul **Teamentwicklung & Coaching** (Prozessbegleitung) vermittelt dir das fundierte Handwerk der professionellen Begleitung. Hier liegt der Fokus auf der Gesprächsführung, der Klärung von Rollen und der Steuerung von Gruppen durch verschiedene Entwicklungsphasen – immer mit dem Ziel einer stabilen und leistungsfähigen Zusammenarbeit.

In der **Sozialpsychologie & Kultur** vertiefst du dein Wissen über Gruppenphänomene, Konformität und die Entstehung von Organisationskulturen. Du lernst, psychologische Mechanismen im kollektiven Kontext zu analysieren und kulturelle Transformationsprozesse gezielt zu unterstützen.

Das Modul **Ethik, Rechtliches & Diagnostik** runden dein Profil ab. Du erfährst, wie moderne Beratungsprozesse effizienter machen, während du gleichzeitig einen unerschütterlichen berufsethischen Rahmen für dein Handeln entwickelst.

Modulschwerpunkte

Modul	Hauptinhalte	Kernkompetenz
PC015 Systemische Psychologie	Systemtheorie, Zirkularität, Hypothesenbildung, Autopoiese	Systemische Analysekompetenz
PC013/14 Aufstellungsarbeit I & II	Phänomenologie, Raumanker, Lösungsbilder, Systemvisualisierung	Interventions- & Visualisierungskompetenz
PC016 Teamentwicklung & Coaching	Prozessberatung, Rollenklärung, Phasenmodelle, Gesprächsführung	Methodische Begleitungskompetenz
PC017 Sozialpsychologie & Kultur	Gruppenphänomene, Konformität, Organisationskultur, Identität	Sozialpsychologische Steuerungskompetenz
PC025 Ethik, Rechtliches & Diagnostik	Berufsethik, DSGVO in der Beratung, Rechtliche Standards	Ethische & rechtliche Reflexionskompetenz

Didaktisches Konzept & Prüfungsformen

Lernformate	Beschreibung / Ziel
Interaktive Vorträge & Impulse	Theoretische Grundlagen und Best Practices, Diskussionen
Workshops, Simulationen und Rollenspiele	Übung realer Situationen, Entwicklung von Handlungskompetenz
Fallstudienarbeit (reale und fiktive Praxisfälle)	Analyse und Lösung praxisnaher Problemstellungen
Gruppenarbeiten & Peer-Coaching	Gemeinsames Erarbeiten von Inhalten, kollegiale Beratung
Selbststudium & Literaturarbeit	Vertiefung der Inhalte, eigenverantwortliches Lernen
Online-Lernplattform (Materialien, Austausch, Dokumentation)	Flexible Nachbereitung, Zugriff auf Lernmaterialien, Community
Praxisaufgaben mit Bezug zur eigenen Organisation	Direkter Transfer des Gelernten in den Arbeitsalltag

Weiterführende Qualifikationen & Anschlussmöglichkeiten

- Anrechnung der Module auf weitere CAS / DAS / MAS am IFP Basel möglich

- Anschlussmöglichkeiten an Programme anderer Hochschulen (individuelle Prüfung).
- Zugang zum Alumni-Netzwerk und zu vertiefenden Workshops.

Kontakt & Beratung

Institut für Führung und Psychologie Basel
www.ifp-basel.ch



Santino Cambria, Betr. Oek. FH
Client Solutions Manager

E-Mail: study@ifp-basel.ch
Telefon: +41 61 260 95 02

Literatur (Auszug aus Modulhandbüchern)

Titel	Autor / Jahr	Themenfeld
Lehrbuch der systemischen Therapie und Beratung I	Schlippe, A. v. & Schweitzer, J. 2016	Systemische Grundlagen & Theorie
Zweierlei Glück / Systemische Aufstellungen	Weber, G. 2018	Aufstellungsarbeit & Phänomenologie
Ganz im Gegenteil (Tetralemma)	Varga von Kibéd, M. & Sparrer, I. 2021	Systemische Strukturaufstellungen
Handbuch Teamentwicklung	Stahl, E. 2012	Gruppendynamik & Teamphasen
Coaching for Performance	Whitmore, J. 2017	Gesprächsführung & Begleitmethodik
Sozialpsychologie	Aronson, E. et al. 2014	Gruppenphänomene & Interaktion
Cultures and Organizations	Hofstede, G. 2010	Organisationskultur & Werte
Riding the Waves of Culture	Trompenaars, F. 2012	Interkulturelle Dynamiken
Thinking, Fast and Slow	Kahneman, D. 2011	Urteilsbildung & kognitive Bias
IFP Lehrbrief: Ethik in der Beratung	IFP Basel 2024	Berufsethik & Rechtliche Standards
Co-Intelligence: Living and Working with AI	Mollick, E. 2024	Strategische KI-Integration

Weitere Literatur siehe jeweilige Modulhandbücher.

Institut für Führung und Psychologie Basel AG
Riehenring 174
4058 Basel

www.ifp-basel.ch

Version 01 / 01.05.2026